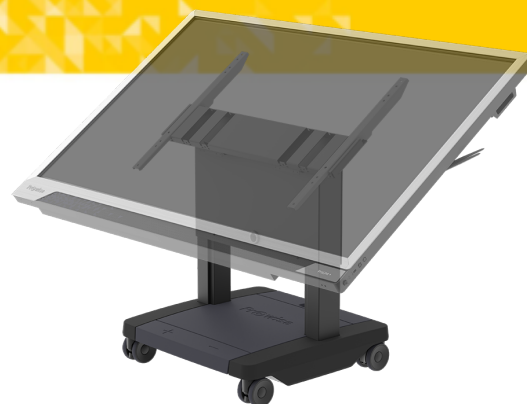


Prowise iPro Toddler Lift

Verstellen Sie den Touchscreen in Höhe und Winkel und transportieren Sie ihn an einen beliebigen Standort. Dank der Kippfunktion kann der Touchscreen auch als Touchtable genutzt werden. Der Toddler Lift kann besonders niedrig eingestellt werden, sodass auch die kleinsten Schülere daran arbeiten können.



iPro Toddler Lift PW.1.21007.0002

Geeignet für	Prowise Bildschirme bis zu 65 inch, Max. VESA Größe 800 x 600 mm
Abmessungen Basisplatte, Boden (W x D x H)	690 mm x 690 mm x 160 mm
Maximale Belastung	75 kg
Max. Geschwindigkeit	38 mm/s
Netzspannung	100-240V AC 50-60Hz (universal)
Stromverbrauch bei Standby	0,1 Watt
Nutzungsdauer (Bewegen der Hubsäulen)	5%
Vorlauf / Stoppfunktion	Ja
Geräuschpegel	Niedrig, normalerweise < 55 dB (A)
Überlastungsschutz (EOP)	Ja
Säulen mit integriertem Kollisionsschutz	Ja, Hubsäulen mit PIEZO™ Sensoren
Material	Stahl/ABS
Farbe	Stahl = RAL 9005 / ABS = Anthrazit/Schwarz
Bildschirmsteuerung über Prowise Central	Ja, mit USB Verbindung
Fußschalter	Ja
Fernbedienung	Ja
Rollen	Doppelte Sicherheitsschwenkräder, 100 mm, bestehend aus Polyamid
Zertifikate	CE
Garantie	5 Jahre

Bruttogewicht

64 kg

Nettogewicht

55 kg

Verpackungsgröße (W x D x H)

887 mm x 712 mm x 780 mm

