

NEW

ELMO

Vidofon GmbH
professional video communications
Eimsbütteler Chaussee 23
20259 Hamburg
Tel: 040/ 808181-100
Fax: 040/ 808181-199
Video: 040/ 808185-10
eMail: info@vidofon.de
http: www.vidofon.de

EV-2500AF PAL

EIN HOCHAUFLÖSENDER VIDEO PRESENTER



Ein hochauflösender Video Presenter mit neuester Technologie für professionelle Präsentationen. Ein kompaktes Gerät mit einfacher Bedienung bei hervorragender Leistung.

- 1/3" CCD-Sensor eingebaut, mit ca. 480,000 Bildpunkten
- Einfache und bequeme Bedienung
- Automatische und manuelle Scharfeinstellung
- 12-faches optisches Zoom und 2-faches Digitalzoom
- Ein rotierender Kamera-Kopf und individuell einstellbare Beleuchtung
- IR-Fernbedienung im Lieferumfang
- Leicht und kompakt – nur 5 Kg
- RS-232C- Schnittstelle zur Steuerung vom PC
- Negativ-/Positivumschaltung
- Farb-/Schwarzweiß-Umschaltung
- C-Video- und Composite-Video-Ausgang



This product is manufactured at
the ISO9002 certified factory of
ELMO CO., LTD.
Q 01004

ELMO

Visualizing technology since 1921

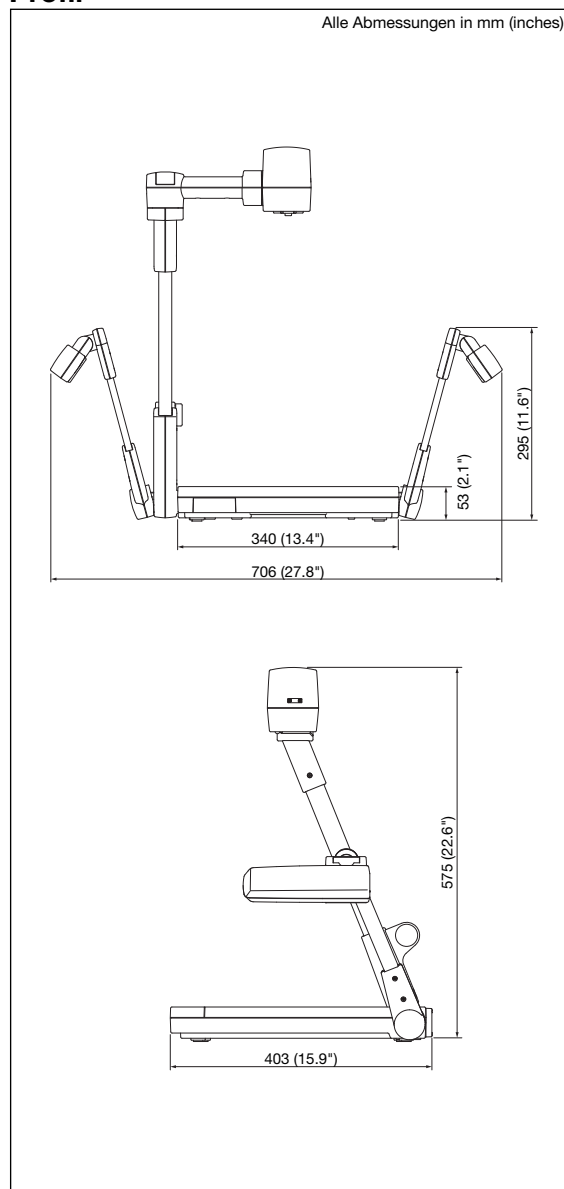
EIN HOCHAUFLÖSENDER VIDEO-VISUAL-PRESENTER EV-2500AF PAL

Technische Daten

Stromversorgung	Netzspannung	AC230V, 50Hz
	Stromaufnahme	0.3A
Optische Ausstattung	Objektiv	12-fach (f=5.8mm - 70mm), F1.9-2.6
	Grundplatte	Max.350 x 280 mm, min. 34 x 26 mm
	Zoom	Motorzoom (2 Geschwindigkeiten)
	Nahlinse	Eingebaut, wegklappbar
	Scharfeinstellung	Autofokus/ Manuell
	Blendeneinstellung	Automatisch über Fernbedienung
Bild	Bildwandler	1/3" Farb-CCD-Sensor
	Bildelemente	752 (H) x 582 (V)
	Synchronisierungs System	Intern
	Auflösung	> 470 TV-Linien (horizontal) > 350 TV-Linien (vertikal)
	Signal-/Rauschabstand	> 48 dB
	Weiß-Abgleich	Vollautomatisch
	Neg./Pos.-Umschaltung	Möglich, über Fernbedienung
	Farbe-S/W Umschaltung	Möglich, über Fernbedienung
	Digitalzoom	Eingebaut, 2x
Ein-/Ausgänge	Videoausgänge	Composite Video Buchsen 2x (RCA/BNC) S-Video 1x (4-pol-Mini-DIN)
	Schnittstelle	RS-232C
	USB	B-Typ Buchse
	DC-Ausgang	DC 12V (max. 0.9A)
	Obere Beleuchtung	Eingebaut, 9W fluoreszierende Lampen x 2
Andere	Kopf-Rotation	Möglich
	IR-Fernbedienung	Mitgeliefert
	Tragegriff	Eingebaut
	Abmessungen	500(W) x 612(D) x 99(H)mm
	Aufgestellt	706(W) x 403(D) x 575(H)mm
	Gewicht	5 Kg

Hinweis: Gewicht und Abmessungen sind ca. Werte.
Technische Änderungen vorbehalten.

Profil

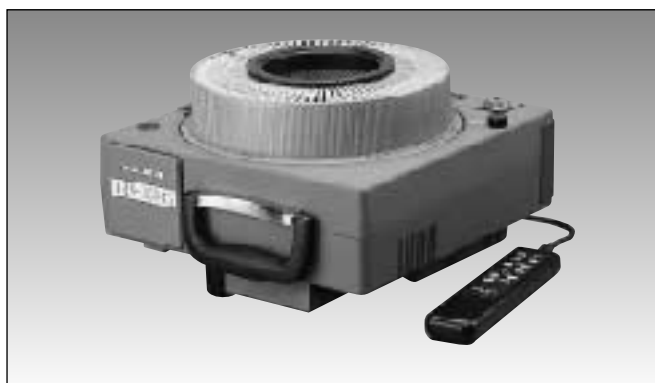


ELMO Zusatzgeräte für erfolgreiche Präsentationen



EDP-20 mit EV-2500AF

LCD Daten-/Video-Projektor EDP-X20 mit XGA-Auflösung (1024 x 768) plus SXGA komprimiert



Ein hochauflösendes Video-Transfer-Gerät, TRS-35XG mit XGA-Auflösung über 1/3" Scan-CCD-Chip mit 850,000 pixel

ELMO ELMO CO., LTD.

6-14, Meizen-cho, Mizuho-ku,
Nagoya, 467-8567, Japan
E-Mail: foreign-div@elmo.co.jp

Additional technical information is available from any of the following subsidiary companies;

Elmo (Europe) G.m.b.H.

Neanderstr. 18,
40233 Düsseldorf, Germany
Tel.: 0211-376051-53 Fax: 0211-376630
E-mail: elmo@elmo.de
Web: <http://www.elmo.de/>

Elmo Mfg. Corp.

14780 Old Country Road,
Plainview, NY 11803-5034, U.S.A
Tel.: 516-501-1400 Fax: 516-501-0429
E-mail: elmo@elmousa.com
Web: <http://www.elmousa.com>

Elmo Canada Mfg. Corp.

44 West Drive, Brampton, Ontario
L6T 3T6, Canada
Tel.: 905-453-7880 Fax: 905-453-2391
E-mail: info@elmocanada.com
Web: <http://www.elmocanada.com>

Soligor GmbH

Schulze-Delitzsch-Straße 7
70771 Leinfelden-Echterdingen
Tel.: 0711-75 90 40
Fax: 0711-75 90 444
E-mail: info@soligor.de

Otto Sauseng GmbH

Lienfeldergasse 32
1160 Wien / Österreich
Tel.: 43-1-48 58 61 10
Fax: 43-1-48 58 61 121
E-mail: office@sauseng.at

Lübco Company AG/SA

Galizstrasse 11-13
5632 Buttwil, Schweiz
Tel.: 41-56-675 70 10
Fax: 41-56-675 70 11
E-mail: info@luebco.ch